

～辰巳琢郎と巡る日本の離島 第一章～

# 佐渡島と新潟ワインコースの旅

## 2泊3日間コース

2025年7月11日(金)～13日(日) おひとりさま 228,000円

## 3泊4日間コース

2025年7月11日(金)～14日(月) おひとりさま 298,000円

ご旅行日程 & 旅行代金

ご旅行代金に含まれるもの：宿泊費(2名1室利用)・食事朝2昼3夕2回(3日間コース)・食事朝3昼3夕3回(4日間コース)・ジェットfoil代・貸切バス代・入場料・全夕食時ワイン付き(2名に1本)  
ご旅行代金に含まれないもの：集合解散場所までの交通費・上記以外の追加飲料代・個人的利用代・シングル利用代・客室アップグレード代

昨年、ユネスコ世界文化遺産に登録され、さらに注目の集まる佐渡島の旅を作りました。自然保護の取り組みが実を結び、野生のトキに出会える可能性も高いです。そしてそこに『日本のワインを愛する会』会長、辰巳琢郎氏が監修した食事とワイン、日本酒が加わります。『カーブドッチ』の人気の宿泊施設を貸切というのも、大きな魅力です。旅好きで、お酒好きで、食べるのが大好きな皆さん、旅の達人でもある辰巳琢郎さんと、特別なひと時を過ごしませんか？



スペシャルゲスト 辰巳 琢郎 Tatsumi Takuro

## スケジュール

1日目	7/11 (金曜日)	集合:新潟港(場所) 11:00 佐渡汽船(ジェットfoil) 新潟港 ~~~~~ 両津港 ..... すしの魚秀(昼食) ~~~~~ トキの森公園 ~~~~~ ウサギ観音(長谷寺) ~~~~~ 酒造見学 ~~~~~ ホテル 11:30 12:37 新潟交通1台、浦島観光バスガイド付1台《宿泊》(オーベルジュ宿泊) 浦島 URASHIMA 東の館(新館)	朝:一 昼:○ 夕:○
2日目	7/12 (土曜日)	ホテル ~~~~~ たらい舟 力屋観光汽船 ~~~~~ 宿根木集落散策 ~~~~~ お料理 あなぐち(昼食) ~~~~~ 尾畑酒造 ~~~~~ ホテル (オプション) 竜王洞(青の洞窟) モーターボート 浦島観光バスガイド付1台《宿泊》(オーベルジュ宿泊) 浦島 URASHIMA 東の館(新館)	朝:○ 昼:○ 夕:○
3日目	7/13 (日曜日)	ホテル ~~~~~ 史跡佐渡金山 ~~~~~ 無名異陶芸 伊藤赤水 ..... 板前の店 竹屋(昼食) ~~~~~ 尖閣湾 ~~~~~ 大佐渡スカイライン 佐渡汽船(ジェットfoil) 2泊3日の方は新潟港で解散 ~~~~~ 両津港 ~~~~~ 新潟港 ~~~~~ ホテル 16:25 17:32 浦島観光バスガイド付1台、新潟交通1台《宿泊》(ワイナリー宿泊) カーブドッチ トラヴィーニュー棟	朝:○ 昼:○ 夕:○
4日目	7/14 (月曜日)	新潟ワインコースのワイナリー5軒を自由に散策して下さい。(チェックアウトは11時まで) (オプション※) 昼食フェルミエ(予定):12:00~13:30 カーブドッチワイナリーツアー:14:00~15:30(試飲付き) カーブドッチワイナリー ~~~~~ 新潟駅 ~~~~~ 新潟空港 16:30 17:30 18:00 新潟交通1台	朝:○ 昼:※ 夕:一

※訪問地及び観光順序を変更する場合があります。その場合はご出発前にお渡しする「最終日程表(旅のしおり)」でお知らせします。

## ご旅行条件(要約)

お申込の際には必ず旅行条件書(全文)をお受け取りいただき、必ず内容をご確認の上お申込ください。

●募集型企画旅行契約  
この旅行は株式会社JTB 大阪第二事業(大阪府大阪市中央区久太郎町2-1-25 JTBビル12階)観光局長登録旅行業第64号。以下「当社」というが企画・実施する旅行であり、この旅行に参加されるお客様は当社と募集型企画旅行契約(以下「旅行契約」という)を締結することになります。また、旅行条件は、下記によるほか、別途お渡しするご旅行条件書(全文)、出発前にお渡しする最終日程表と称する確定書面及び当社旅行業約款募集型企画旅行契約の部によります。当社約款をご希望の方は当社にご請求ください。

●旅行のお申し込み及び契約成立時期  
(1) 所定の申込書に所定の事項を記入し、お申し込みください。  
(2) 旅行契約は、当社が契約の締結を承諾し、申込金を受領したときに成立するものとします。  
(3) 申込金:50,000円

●旅行代金のお支払い  
旅行代金は旅行出発日の前日からさかのぼって13日目にあたる日より前(もしくは当社が指定する期日までに)にお支払ください。また、お客様が当社提携カード会社のカード会員である場合、お客様の署名なくして旅行代金、取消料、追加諸費用などをお支払いいただくことがあります。この場合のカード利用日は、お客様からお申し出がない限り、お客様の承諾日といたします。

●取消料  
旅行契約成立後、お客様の都合で契約を解除されるときは、下記に記載されている金額を取消料として申し受けます。

契約解除の日	取消料(お一人様)
1. 旅行開始日の前日から起算してさかのぼって21日目にあたる日以前の解除	無料
2. 旅行開始日の前日から起算してさかのぼって20日目にあたる日以前の解除(3~6を除く)	旅行代金の 20%
3. 旅行開始日の前日から起算してさかのぼって7日目にあたる日以前の解除(4~6を除く)	旅行代金の 30%
4. 旅行開始日の前日の解除	旅行代金の 40%
5. 当日の解除(6を除く)	旅行代金の 50%
6. 旅行開始後の解除又は無連絡不参加	旅行代金の100%

●旅行代金に含まれるもの  
(1) 各旅行日程およびご案内に明示した運送機関の運賃・料金(注釈のないかぎりエコノミークラス)、宿泊費、食事代、入場料・拝観料等及び消費税等諸税。  
(2) 添乗員が同行するコースにおける添乗員経費、団体行動に必要な心付け。  
(3) バンフレット等において、旅行代金に含まれる旨表示したものの、これらの費用は、お客様の都合により一部利用されなくても原則として払い戻しいたしません。

●旅行代金に含まれないもの  
(1) 超過手荷物料金(特定の重量・容量・個数を超える分について)。  
(2) 空港施設使用料等(バンフレット等に明示した場合を除きます)。  
(3) クリーニング代、電報電話料その他の追加飲食等個人的性質の諸費用及びそれに伴う税・サービス料。  
(4) ご希望者のみ参加されるオプションツアー(別途料金の小旅行)の料金。  
(5) 運送機関が課す付加運賃・料金(例:燃油サーチャージ)。  
(6) 自宅から発着地までの交通費・宿泊費。

●特別補償  
当社は、当社又は当社が手配を代行させた者の故意又は過失の有無にかかわらず、募集型企画旅行約款別紙特別補償規程に基づき、お客様が募集型企画旅行参加中に急激かつ偶然な外来の事故によ

り、その身体、生命又は手荷物上に被った一定の損害について、以下の金額の範囲において、補償金又は見舞金を支払います。  
死亡補償金:1,500万円  
入院見舞金:2~20万円  
通院見舞金:1~5万円  
携行品損害補償金:お客様1名につき~15万円(但し、補償対象品1個又は1対あたり10万円を限度とします。)

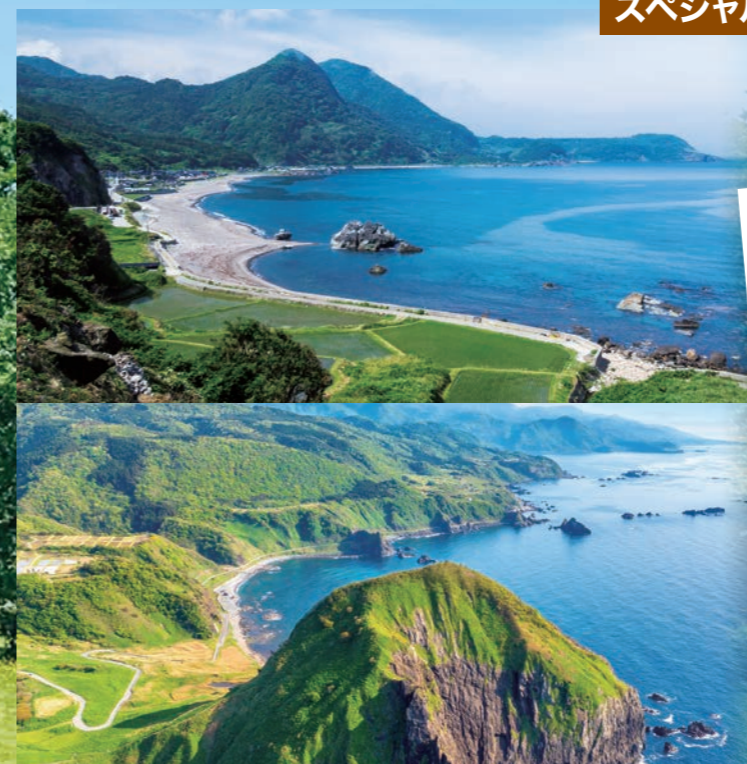
●「通信契約」を希望されるお客様との旅行条件  
当社提携クレジットカード会社のカード会員(以下「会員」といいます。)より「会員の署名なくして旅行代金や取消料等の支払いを受ける」こと(以下「通信契約」といいます。)を条件にお申込みを受けた場合、通常の旅行条件とは以下の点で異なります。  
(1) 通信契約による旅行契約は、当社らの旅行契約の締結を承諾する旨の通知がお客様に到達したときに成立するものとします。また申込時には「会員番号・カード有効期限」等を通じて「頂きます」。  
(2) 与信等の理由により会員のお申し出のクレジットカードでのお支払いができない場合、当社は通信契約を解除し、規定の取消料と同額の違約料を申し受けます。ただし、当社が別途指定する期日までに現金による旅行代金のお支払いをいただいた場合はこの限りではありません。

●国内旅行保険への加入について  
旅行先において、けがをした場合、多額の治療費、移送費等がかかることがあります。また、事故の場合、加害者への損害賠償請求や賠償金の回収が大変困難であるのが実情です。これらの治療費、移送費、また、死亡・後遺障害等を担保するため、お客様自身で充分な額の国内旅行保険に加入することをお勧めします。詳細については、お問合せください。

●事故等のお申し出について  
旅行中に、事故などが生じた場合は、直ちに同行の添乗員・現地係員・運送・宿泊機関等旅行サービス提供機関、又は、お申込個所にご通知ください。(もし、通知できない事情がある場合は、その事情がなくなり次第ご通知ください。)

●個人情報の取扱について  
(1) 当社及び販売店は、旅行申込の際に提出された申込書等に記載された個人情報について、お客様との連絡のために利用させていただき、お客様がお申込みいただいた旅行サービスの手配及びそれらのサービスの受領のための手続きに必要な範囲内、当社の旅行契約上の責任、事故時の費用等を担保する保険の手続き上必要な範囲内、並びに旅行先の土産品店でのお客様のお買い物等の便宜のために必要な範囲内でお申込みいただいたバンフレット及び最終旅程表に記載された運送・宿泊機関等及び保険会社、官公署、土産品店に対し、お申込み時にいただいた個人情報及び搭乗される航空便名に係る個人データを、予め電磁的方法等で送付することにより提供いたします。  
(2) 当社及び販売店は、旅行中に疾病・事故等があった場合に備え、お客様の旅行中の連絡先の方の個人情報をお伺いしています。この個人情報は、お客様に疾病等があった場合で連絡先の方へ連絡の必要があると当社が認めた場合に使用させていただきます。お客様は、連絡先の方の個人情報当社及び販売店に提供することについて連絡先の方の同意を得るものとします。  
(3) その他、個人情報の取扱いについては、ご旅行条件書(全文)の「個人情報の取扱い」をご参照ください。なお、当社の個人情報に関するお問い合わせ窓口は次の部署となります。  
株式会社JTB お客様相談室 〒140-8602 東京都品川区東品川12-3-11  
https://www.jtb.co.jp/form/inquiry/wmform.asp

●旅行条件・旅行代金の基準  
この旅行条件は2025年3月24日を基準としています。又、旅行代金は2025年3月24日現在の有効な運賃・規則を基準として算出しています。





# 宿泊先

## 浦島 URASHIMA 東の館(新館)



イメージ

## カーブドッチ トラヴィーニュー棟



イメージ



イメージ



イメージ

新潟県の西部に位置する 豊かな大自然と、伝統文化に溢れる佐渡。四季折々の魅力あふれた佐渡の食材をふんだんに使った本格料理をお楽しみ頂けます。窓を開ければ、目の前に広がる真野湾からの海風がお客様を歓迎いたします。

部屋から葡萄畑の絶景を堪能できるワイナリーならではの体験。さらに、地元食材をふんだんに使ったレストランでの食事と、自家製ワインとのペアリングが特別な時間をお過ごしいただけます。ワイン好きや自然を愛する旅行者にとって理想的な滞在先です。非日常を感じながら、心と体を満たすひとときを提供してきます。

## 佐渡金山

### 日本最大の金山が見せる壮大な歴史ロマン

佐渡金銀山400年の歴史を伝える史跡。江戸金山絵巻(宗太夫坑)コースでは、人形を使って当時の採掘作業を忠実に再現。明治官営鉱山(道遊坑)コースには、明治期以降の近代化産業遺産群が残ります。2024年7月に国内26件目の世界遺産に登録されました。



イメージ

## 世界遺産

## 尖閣湾

### 北欧のフィヨルドに匹敵、佐渡屈指の景勝地

姫津から北狄まで約3kmの海岸に広がる5つの小湾の総称。ノルウェーの「ハルダンゲル・フィヨルド」の峡尖美に似ていることから、尖閣湾と名付けられました。30m級の尖塔状の断崖が連なる景観が訪れる人々を圧倒します。一帯は海中公園となっており、揚島遊園の展望台からは全景が一望できます。



イメージ

## たらい舟力屋観光汽船

### 気軽に体験! 海止散歩「たらい舟」

佐渡名物たらい舟と言えば「力屋観光汽船」。女性船頭さんが巧みに操る舟は、旅情を誘います。古くより小浜半島の人々の生活になくてはならない漁具であった手作りの半切り(たらい舟)で巡る海拔ZEROの世界をお楽しみ下さい。



イメージ

## 尾畑酒造

### 世界にはばたく銘酒「真野鶴」

明治25年(1892)創業で「真野鶴」の蔵元。日本最高峰 全国新酒鑑評会に於きましては栄えある「金賞」を2001年より通算10回の受賞。またイギリス・ロンドンで開催されたIWCに於きましても栄えある「ゴールドメダル」2004・2007・2015年と受賞しております。酒蔵見学や試飲販売も実施しております。



イメージ

## ご旅行条件

- 日程…………… 2025年7月11日(金)~7月14日(月)3泊4日 または 2025年7月11日(金)~7月13日(日)2泊3日
- ご旅行代金…………… 2泊3日コース 228,000円、3泊4日コース 298,000円
- 最少催行人員…………… 15名 (募集定員25名)
- 食事条件…………… 2泊3日コース 朝食2回、昼食3回、夕食2回  
3泊4日コース 朝食3回、昼食3回、夕食3回
- 飲料代…………… 夕食時ワイン付(2名に1本) ※左記以外の飲料代は含まれておりません
- 添乗員…………… 全行程1名同行します
- 利用ホテル…………… 浦島 URASHIMA 東の館(新館)、カーブドッチ トラヴィーニュー棟
- 交通機関…………… ジェットフォイル(往復)  
貸切バス(新潟エリア2日間送迎): 新潟交通観光バス、貸切バス(佐渡エリア3日間送迎): 有限会社浦島
- お申込方法…………… 申込書をメールにてお送りください。  
先着受付順となり、定員になり次第締切とさせていただきます。

客室カテゴリー追加代金 ※2泊分合計の追加代金でございます。

### 〈佐渡島〉浦島 URASHIMA 東棟

カテゴリー	広さ	2名1室	1名1室
スタンダードルーム	20㎡	追加なし	15,000
デラックスルーム	40㎡	20,000	40,000
クラブルーム	40㎡	30,000	60,000

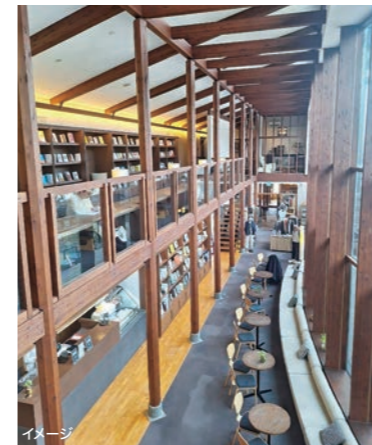
### 〈新潟〉カーブドッチ トラヴィーニュー棟

カテゴリー	広さ	2名1室	1名1室
ドラッグ又はクラブ	35㎡	追加なし	49,000
デラックスA	42~44㎡	20,000	70,000
デラックスB		26,000	102,000
プレミアム	52㎡	30,000	90,000

※トラヴィーニュー棟が満室となった場合にヴィネスバ様へご案内する場合がございます。

- オプションツアー… 12日 竜王洞(青の洞窟) モーターボート 7,000円(定員8名)  
14日 フェルミエ(予定)のご昼食 4,950円  
14日 カーブドッチワイナリーツアー 2,200円

締切日  
2025年  
5月9日  
(金)



イメージ

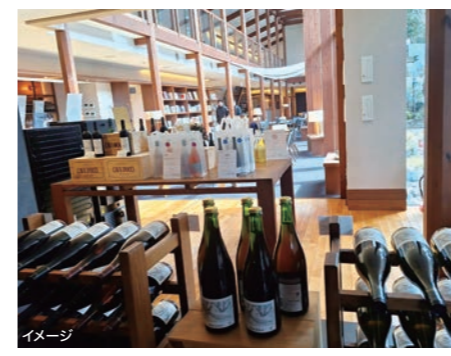


イメージ

~トキと共生する佐渡島~  
佐渡島のトキは、一度野生絶滅したトキを繁殖と放鳥を繰り返すことで、野生復帰に成功しました。継続的な保護活動と放鳥により、2023年時点で野生のトキは約500羽まで増加し、島内での自然繁殖も確認されています。トキの野生復帰は日本の環境保全活動の成功例として注目され、佐渡島の生物多様性向上と観光資源としても重要な役割を果たしています。



イメージ



イメージ



イメージ



イメージ

## ◆お申込み・お問い合わせ先

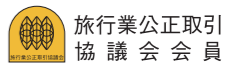
### 株式会社 JTB 大阪第二事業部

営業第三課 林 扶裕子  
TEL:06-6260-0151  
FAX:06-6260-0178  
E-mail:f\_hayashi035@jtb.com  
住所:〒541-0056 大阪府大阪市中央区久太郎町2-1-25 JTBビル12階  
営業時間:月~金曜日 9:30~17:30(土曜・日曜・祝祭日は休業)  
総合旅行業務取扱管理者:重里 光紀

## ◆旅行企画・実施

### 株式会社 JTB

観光庁長官登録旅行業第64号 (一社)日本旅行業協会正会員  
住所:東京都品川区東品川12-3-11 〒140-8602



※総合旅行業務取扱管理者とは、お客様の旅行を取り扱う営業所での取引責任者です。ご旅行の契約に不明な点がございましたら、遠慮なく上記の総合旅行業務取扱管理者にお問い合わせください。



感動のそばに、いつも。